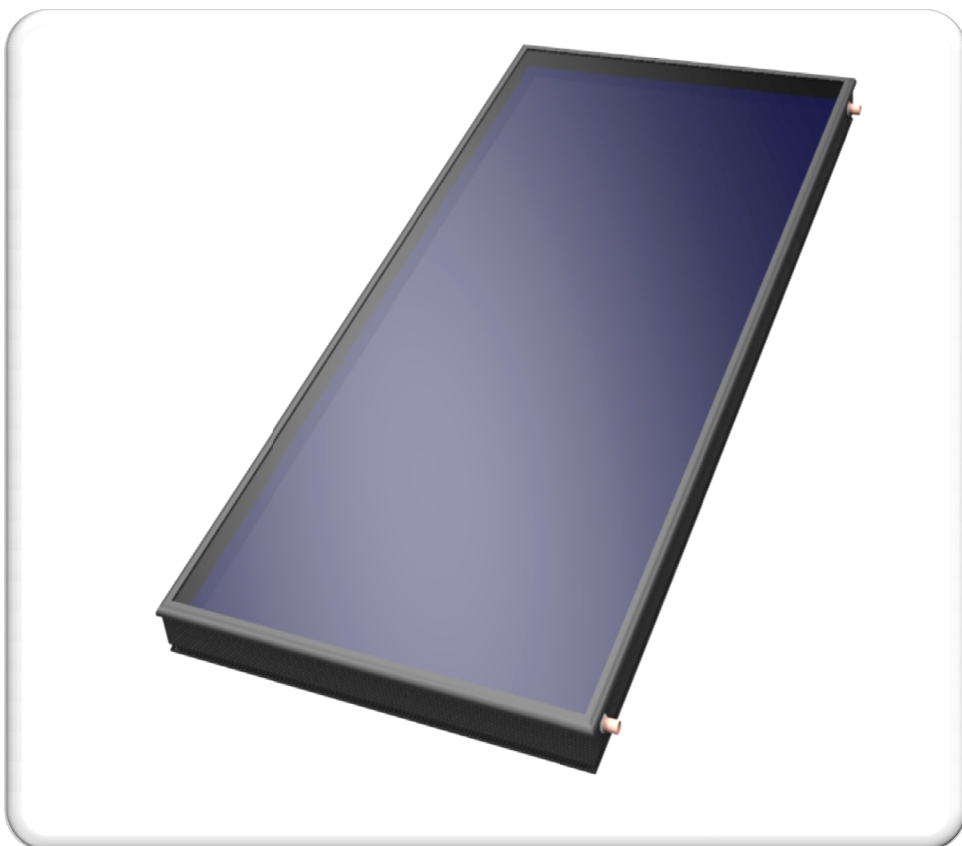


Collettore solare piano certificato EN 12975. Cassa in profilato di alluminio verniciato di colore grigio, isolamento termico in lana di roccia alta densità 40 mm, piastra solare captante interamente in rame con tubi collettori diametro 22 mm, assorbitore a lastra totale con trattamento altamente selettivo al titanio saldata ad ultrasuono. Vetro prismatico, temperato ad elevata trasparenza, antiriflesso.

*Flat solar collector EN 12975 certified. Gray painted aluminum, section case with 40 mm rock wool thermal insulation, copper solar plate with 22 mm diameter pipes, absorber plate with highly selective titan treating and ultrasonic welding, extra light anti-reflex tempered prismatic glass.*



**Certificazione – Certification**

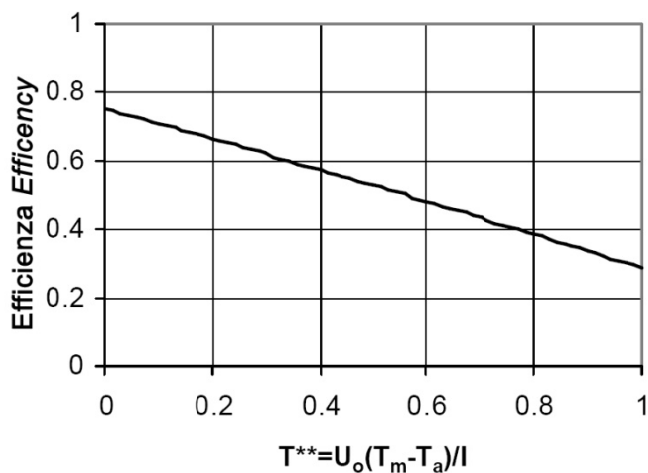
**Collettore Solare testato secondo gli standard europei EN 12975**

*Solar collector tested in compliance with EN 12975 European Standard*



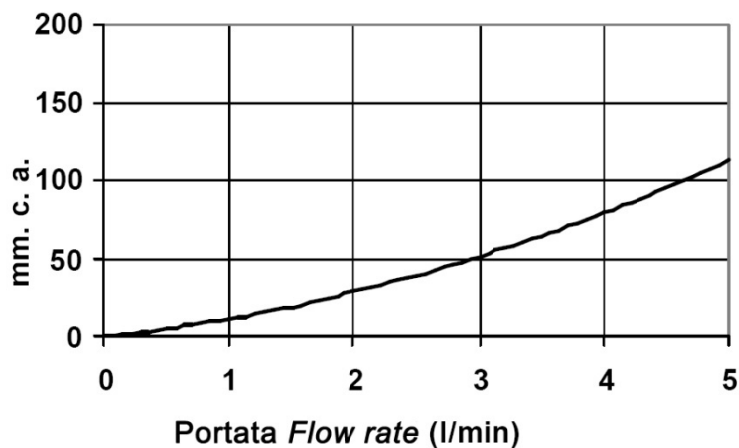
**Curva di rendimento**

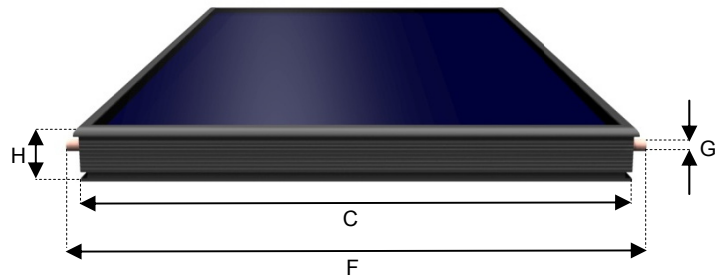
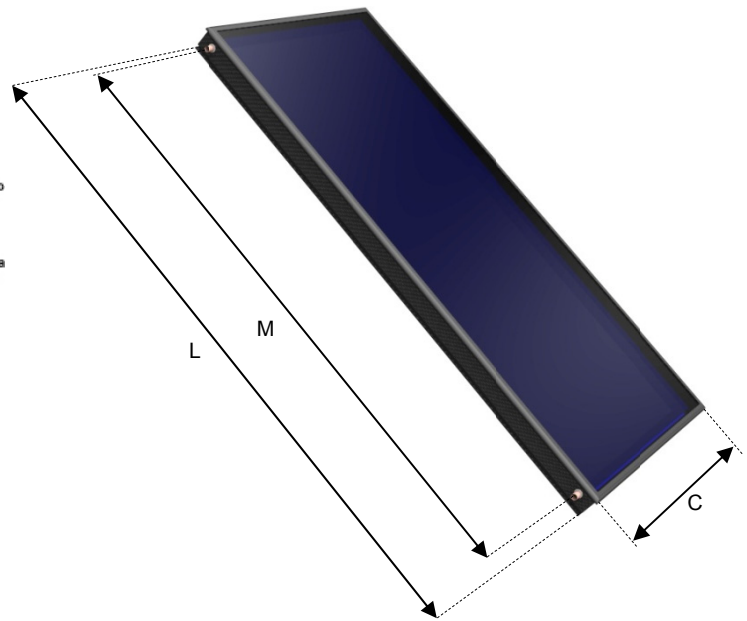
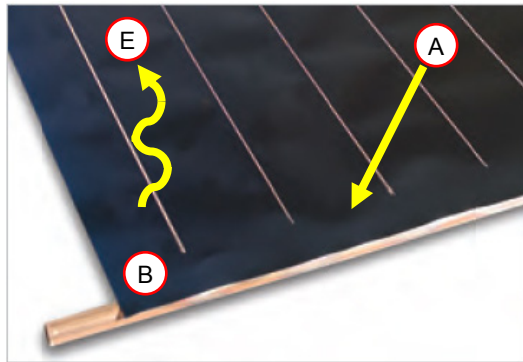
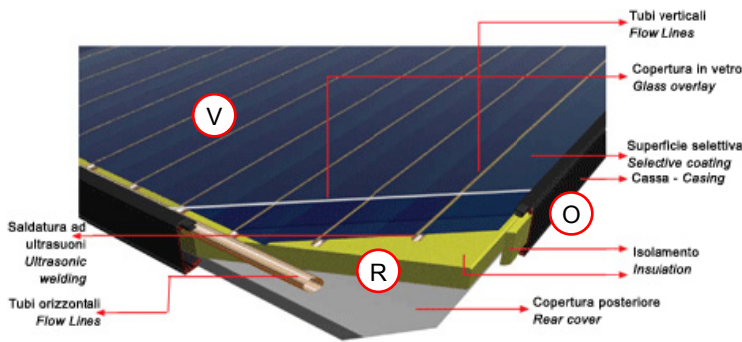
*Efficiency curve*



**Perdite di Carico [Pa]**

*Pressure drop [Pa]*





Caratteristiche	Rif.	Unità di misura	
Dimensioni – Size	L	mm	2000
	C	mm	1000
	H	mm	90
Peso - Weight		kg	36,5
Diametro tubi collettore - Diameter collector pipes	G	mm	22
Lunghezza tubo - Pipe length	F	mm	1050
Distanza tubi - Pipes distance	M	mm	1880
Colore standard cassa - Case standard color	O		Grigio - Gray
Materiale cassa - Casing material	O		Alluminio - Aluminum
Spessore isolamento - Insulation thickness	R	mm	40
Vetro - Glass	V		Extra chiaro, temperato, prismatico Extra light, tempered, prismatic
Superficie assorbitrice netta Net absorbent surface		m <sup>2</sup>	1,84
Superficie di apertura - Aperture surface		m <sup>2</sup>	1,86
Superficie totale collettore Gross collector surface		m <sup>2</sup>	2,00
Materiale piastra assorbente - Absorbent plate material	B		Rame – Copper
Trattamento superficiale - Surface coating	B		Selettivo TITAN - Selective TITAN
Assorbimento - Absorption	A	%	95
Emissione - Emission	E	%	3
Portata consigliata a pannello - Advised panel flow		lt/h	100
Capacità acqua collettore - Collector water capacity		lt	1,4
Massima pressione di esercizio - Maximum working pressure		bar	10

Via D.Donnini 51 – 06012 Cinquemiglia  
Città di Castello (PG) – ITALY  
Tel +39 075 854 327 +39 075 854 00 18  
Fax +39 075 864 81 05

[www.sunergsolar.com](http://www.sunergsolar.com)

[info@sunergsolar.com](mailto:info@sunergsolar.com)

